



Ю.Л. МАЗУРОВ

ПРИРОДНОЕ И КУЛЬТУРНОЕ НАСЛЕДИЕ

КУРС ЛЕКЦИЙ ДЛЯ СТУДЕНТОВ ГЕОГРАФИЧЕСКОГО ФАКУЛЬТЕТА МГУ

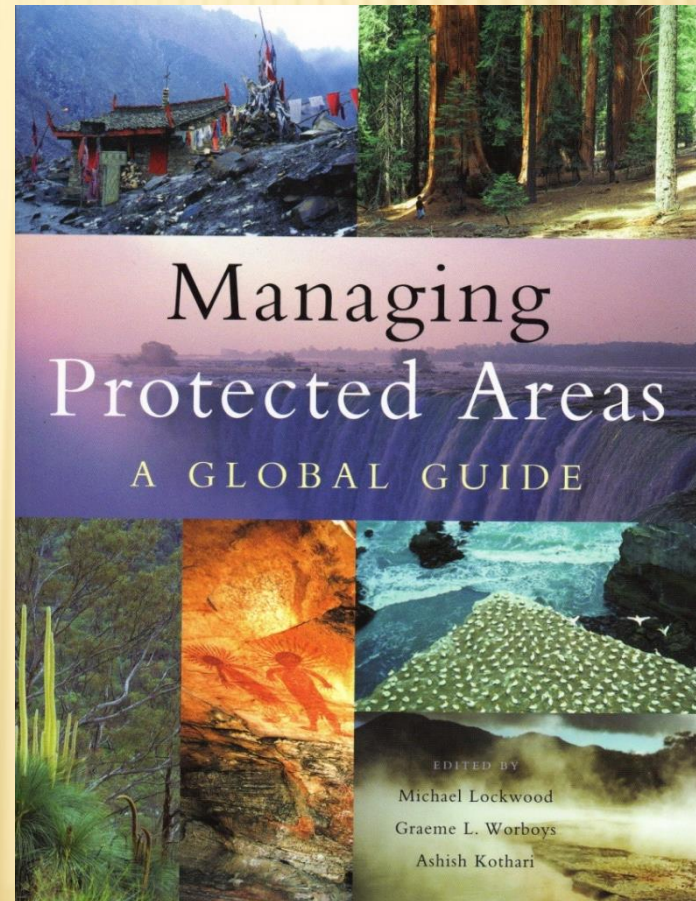


Лекция 8

Территории наследия

ОСНОВНЫЕ ВОПРОСЫ

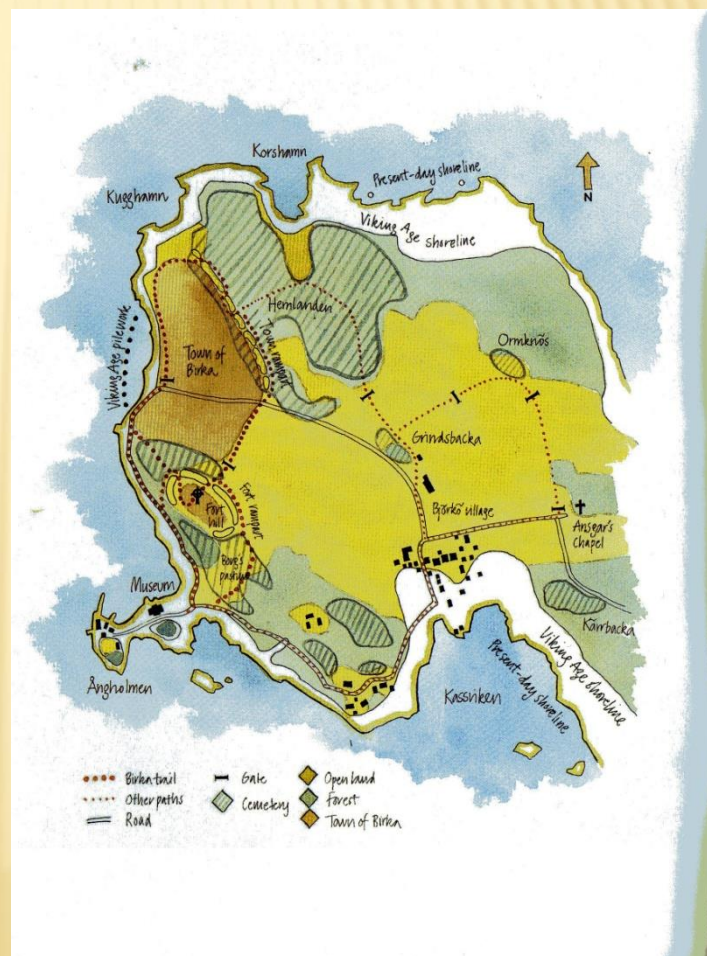
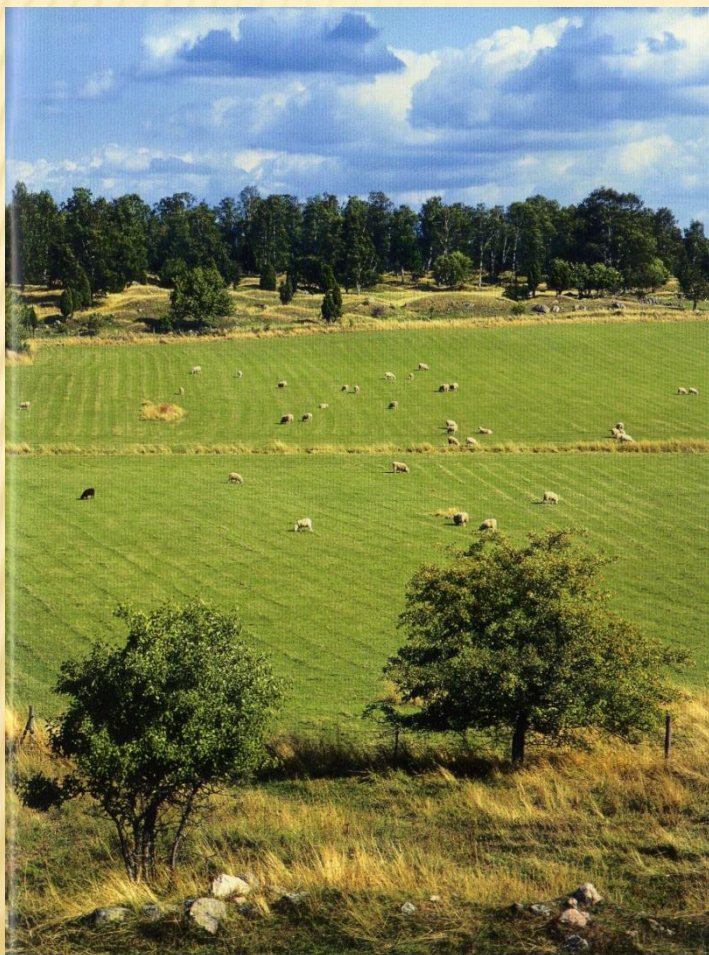
- ✘ Территориальный подход к охране наследия
- ✘ Каркасные функции территории
- ✘ Охраняемые территории наследия (ТН)
- ✘ Систематика охраняемых ТН



ЛИТЕРАТУРА / ИСТОЧНИКИ

- ✘ Вайнер (Уинер) Д.Р. Экология в Советской России: Пер с англ. – Послесл. И ред. Ф.Р. Штильмарка. – М.: Прогресс, 1991.
- ✘ Дурбанский аккорд: Материалы Пятого всемирного конгресса по особо охраняемым природным территориям. Пер. с англ. // Отв. ред. Ю.Л. Мазуров. – М.: Институт Наследия, 2004.
- ✘ Уникальные территории в природном и культурном наследии. Отв. ред. Ю.Л. Мазуров. – М.: Институт Наследия, 1994.
- ✘ Реймерс Н.Ф., Штильмарк Ф.Р. Особо охраняемые природные территории. - М.: Мысль, 1978.
- ✘ Штильмарк Ф.Р. Историография российских заповедников (1895-1995). - М.: Логата, 1996.
- ✘ Сайт Службы национальных парков США
<https://www.nps.gov/subjects/heritageareas/index.htm>

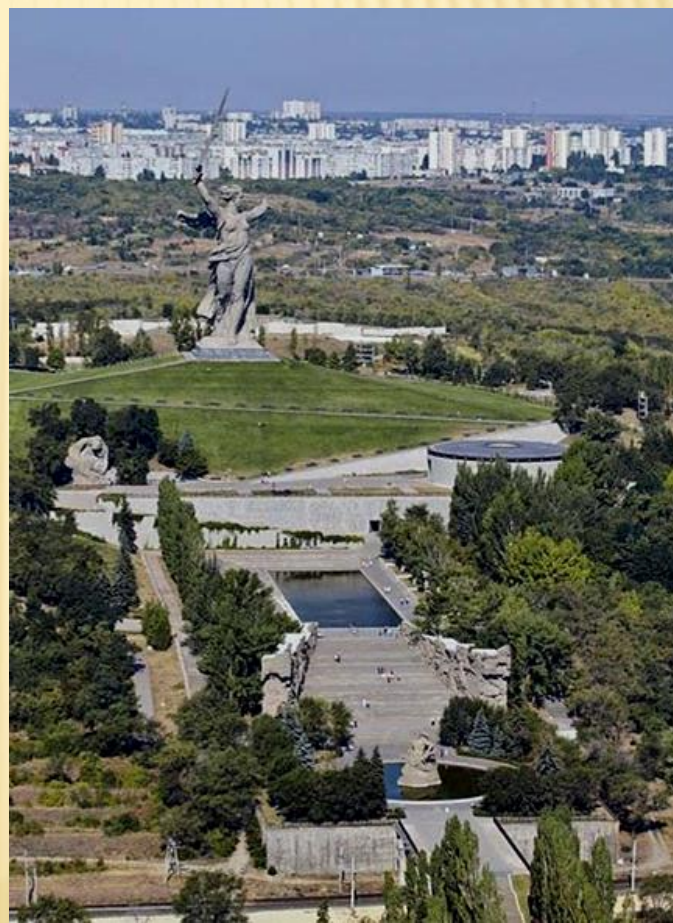
ТЕРРИТОРИИ НАСЛЕДИЯ / БИРКА, ШВЕЦИЯ



ВАДДЕНЗЕЕ, НИДЕРЛАНДЫ



МАМАЕВ КУРГАН, СТАЛИНГРАД

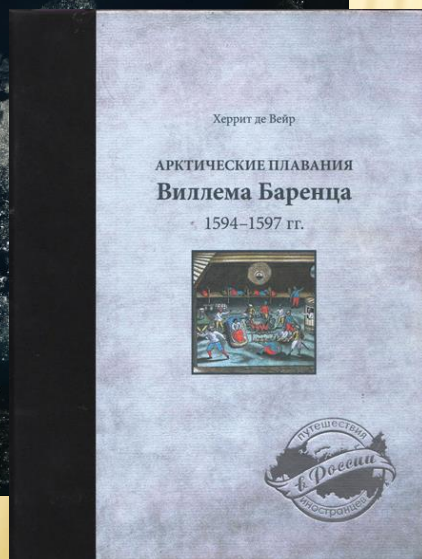


МОЯ ЧЕРНОГЛАЗАЯ МИЛА!

ПОСЫЛАЮ ТЕБЕ ВАСИЛЁК. ПРЕДСТАВЬ СЕБЕ: ИДЁТ БОЙ, КРУГОМ РВУТСЯ ВРАЖЕСКИЕ СНАРЯДЫ, КРУГОМ ВОРОНКИ И ЗДЕСЬ ЖЕ РАСТЁТ ЦВЕТОК... И ВДРУГ ОЧЕРЕДНОЙ ВЗРЫВ... ВАСИЛЁК СОРВАН. Я ЕГО ПОДНЯЛ И ПОЛОЖИЛ В КАРМАН ГИМНАСТЁРКИ. ЦВЕТОК РОС, ТЯНУЛСЯ К СОЛНЦУ, НО ЕГО СОРВАЛО ВЗРЫВНОЙ ВОЛНОЙ. И ЕСЛИ БЫ Я ЕГО НЕ ПОДОБРАЛ, ЕГО БЫ ЗАТОПТАЛИ. МИЛА! ПАПА ДИМА БУДЕТ БИТЬСЯ С ФАШИСТАМИ ДО ПОСЛЕДНЕЙ КАПЛИ КРОВИ, ДО ПОСЛЕДНЕГО ВЗДОХА, ЧТОБЫ ФАШИСТЫ НЕ ПОСТУПИЛИ С ТОБОЙ КАК С ЭТИМ ЦВЕТКОМ. ЧТО ТЕБЕ НЕ ПОНЯТНО, МАМА ОБЪЯСНИТ.



РЕГИОН НАСЛЕДИЯ «НОВАЯ ЗЕМЛЯ»



ТЕРРИТОРИИ (РЕГИОНЫ, АРЕАЛЫ) НАСЛЕДИЯ

ТН – пространства (суши и вод) с повышенной концентрацией объектов и феноменов наследия.

ТЕРРИТОРИАЛЬНЫЙ ПОДХОД К ОХРАНЕ НАСЛЕДИЯ

Суть подхода – выявление пространств суши и поверхностных вод с повышенной концентрацией объектов и феноменов наследия с приданием им адекватного охранного статуса.

ИСТОРИЯ

- ✘ Сакральные территории (Биармия на европейском севере, Шамбала / Беловодье на Алтае, Эльбрус на Кавказе, Улуру в Австралии, ...)
- ✘ Пространства специального природопользования (царские охоты, стратегические объекты, ...)
- ✘ ...
- ✘ Современные особо охраняемые природные и историко-культурные территории.

КАРКАСНЫЕ ФУНКЦИИ ТЕРРИТОРИИ

Виды пространственных каркасов:

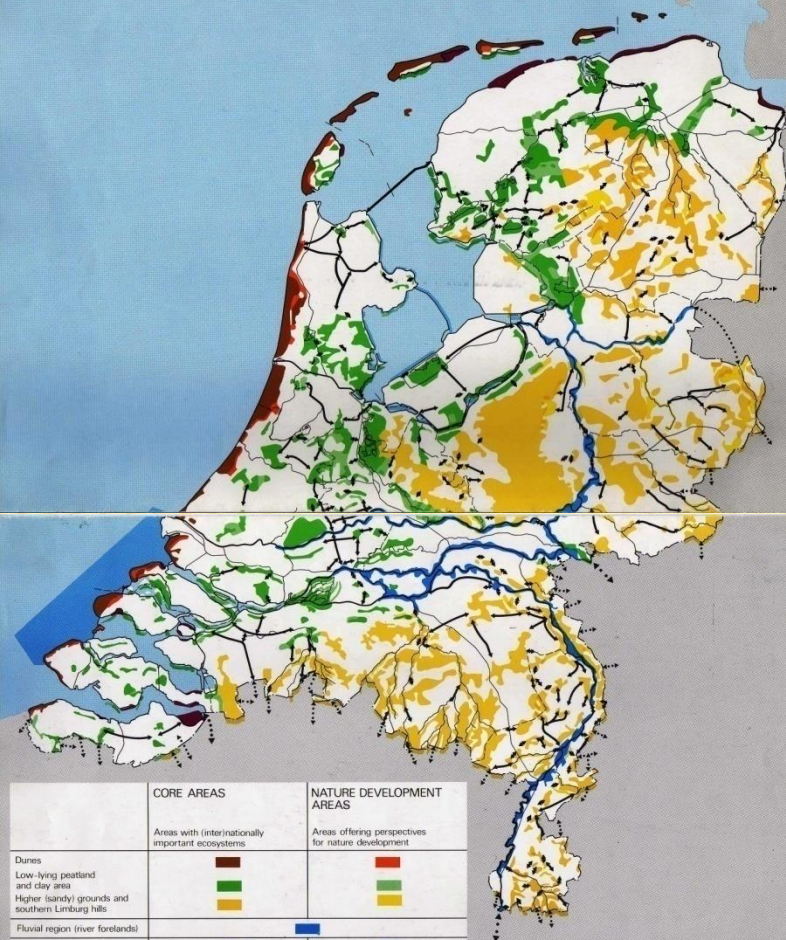
- ✘ Градостроительный (А.Э. Гутнов, ...)
- ✘ Историко-культурный
- ✘ Экологический (В.В.Владимиров, ...)
- ✘ Природный
- ✘ ...

ОСНОВНЫЕ ЭЛЕМЕНТЫ КАРКАСА

- ✘ **Оси** / коридоры (различных уровней, порядков)
- ✘ **Узлы** / ареалы (различных уровней, порядков)

National Ecological Network of the Netherlands

A coherent network of sustainable ecosystems that are of international importance



	CORE AREAS	NATURE DEVELOPMENT AREAS
	Areas with internationally important ecosystems	Areas offering perspectives for nature development
Dunes		
Low-lying peatland and clay area		
Higher (sandy) grounds and southern Limburg hills		
Fluvial region (river forelands)		
Large bodies of water - mudflats		
	ECOLOGICAL CORRIDORS	
To be developed or reinforced		
idem, concerning transboundary nature areas		

0 10 20 30km

Dutch Ministry of Agriculture, Nature Management and Fisheries
Source: Directorate for Nature Conservation, Environmental Protection and Wildlife Department
Cartography: Government Service for Land and Water Use, Utrecht 1990

ЭКОЛОГИЧЕСКИЙ КАРКАС НИДЕРЛАНДОВ

The Blauwe Kamer: 120 ha (1984)
Entrance point: Former brickyard along the road to the Opheusden - Wageningen Ferry
Opening to the public: There is a short nature-trail starting at the entrance
 Excursions with the warden while he is doing his inspection tour and by appointment
How to find us: Heading for the Grebbeberg, at the foot via Grebbedijk and Veerweg, CN 50, a 20 minute walk from bus-stop
By Bus:
Guided tour with the warden: Every 3rd Wednesday of the month at 14.00 hrs (not in July and August)

Further information: Stichting Het Utrechts Landschap
 Landgoed Oostbroek
 Postbus 121
 3730 AC De Bilt
 Telephone (030) 205555
 Telephone 'The Blauwe Kamer' (08370) 25493

We would like to thank the City of Wageningen for sponsoring this leaflet.

RIVERBANK-RESERVE
'The Blauwe Kamer'

ЭКОЛОГИЧЕСКИЙ КАРКАС НИДЕРЛАНДОВ

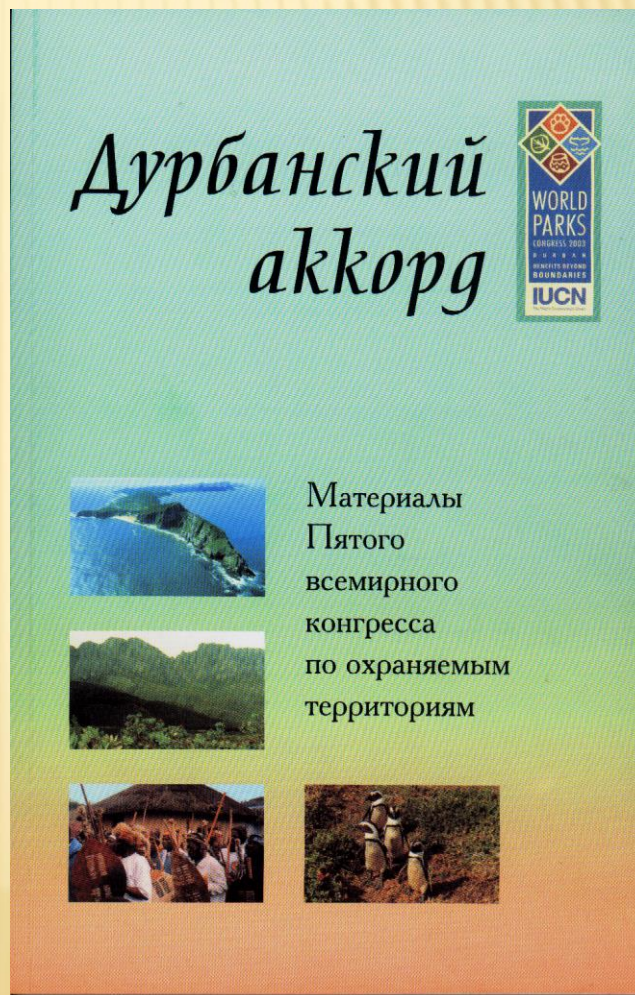
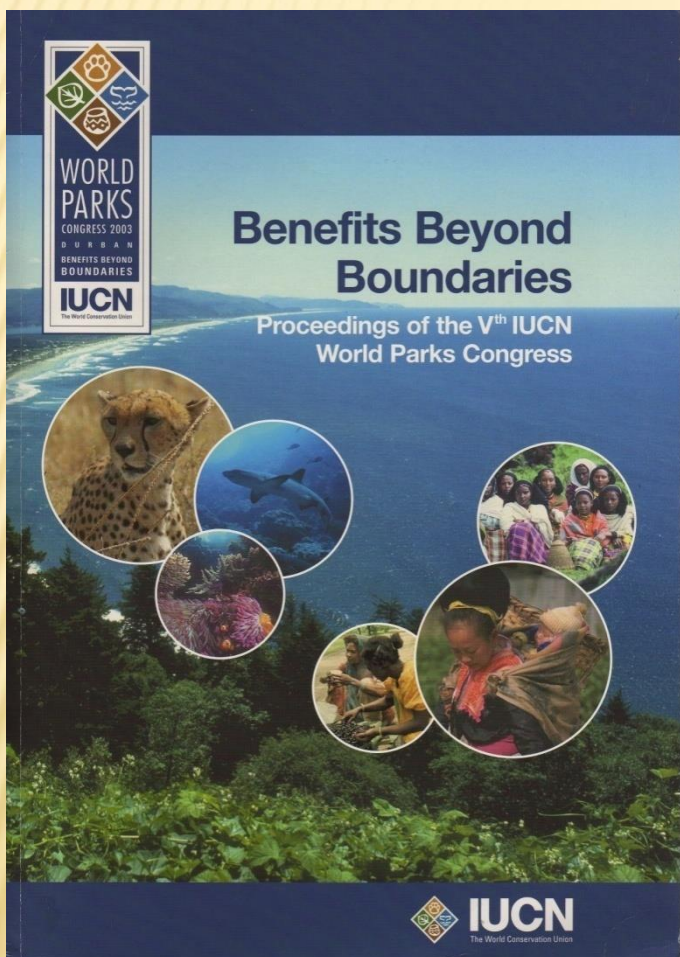


- 141 sites (Habitat directive) **751.000 ha**
- 79 sites (Bird directive) **1.014.000 ha**

Totally:

- 162 sites, 1.117.000 ha
- 31% land / 69% water of Dutch territory

ОХРАНЯЕМЫЕ ТН



ОХРАНЯЕМЫЕ И НЕОХРАНЯЕМЫЕ ТН

Охраняемые ТН:

- × ООПТ
- × ООИКТ
- ×

“Неохраняемые”
ТН:

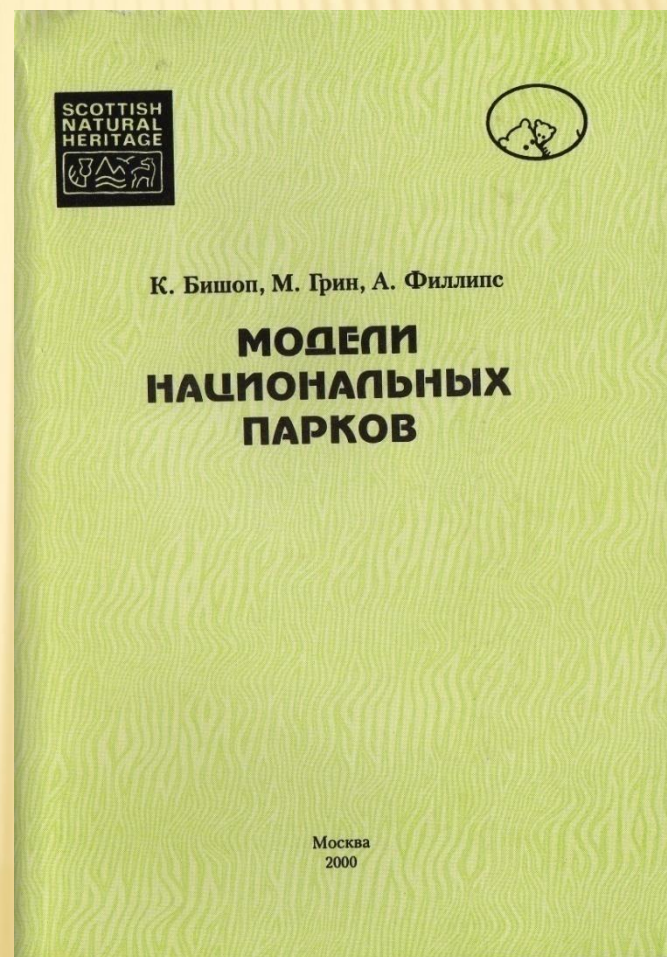
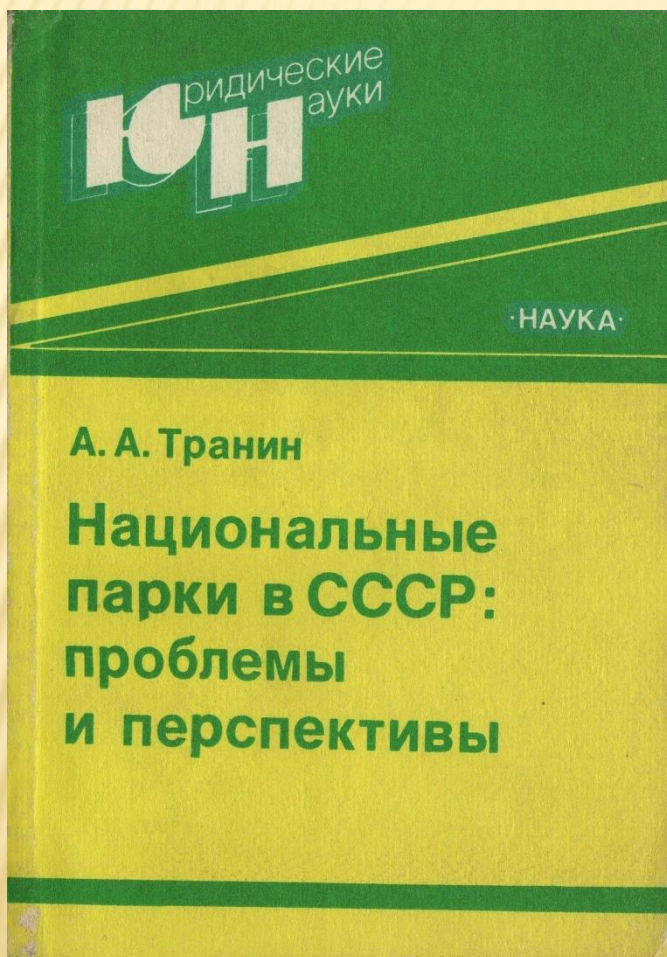
- × Остров Вайгач
- × Священные рощи
Мордовии
- ×

ТН и ООПТ

ООПТ России:

- ✘ Заповедники
- ✘ Национальные парки
- ✘ Природные парки
- ✘ Заказники
- ✘ Памятники природы
- ✘ ...

СИСТЕМАТИКА ОХРАНЯЕМЫХ ТН



КАТЕГОРИИ МСОП

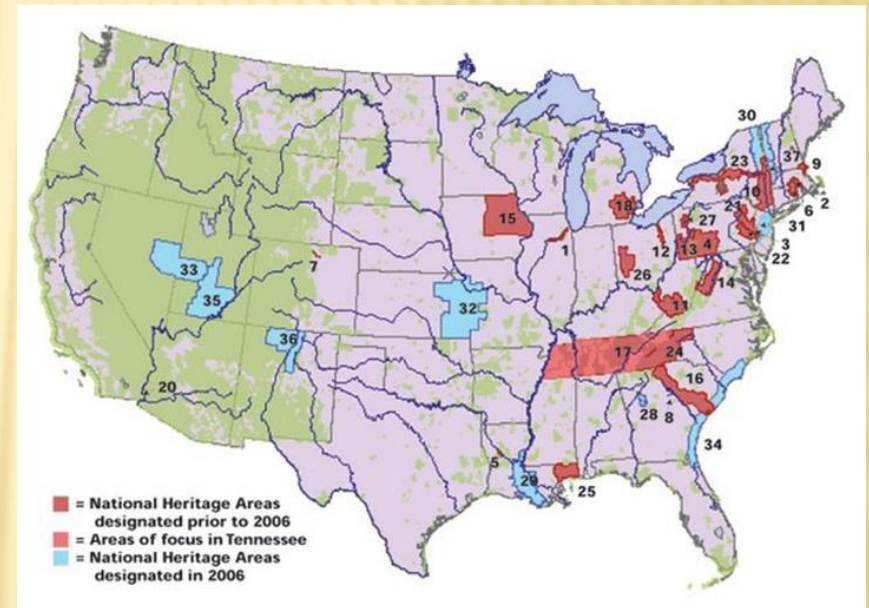
- ✘ Система категорий ООПТ
Международного союза охраны природы
(МСОП / IUCN) 1978 г. - 10 категорий
- ✘ Современная система категорий ООПТ
Международного союза охраны природы
1992 г. - 6 категорий.

КАТЕГОРИИ МСОП

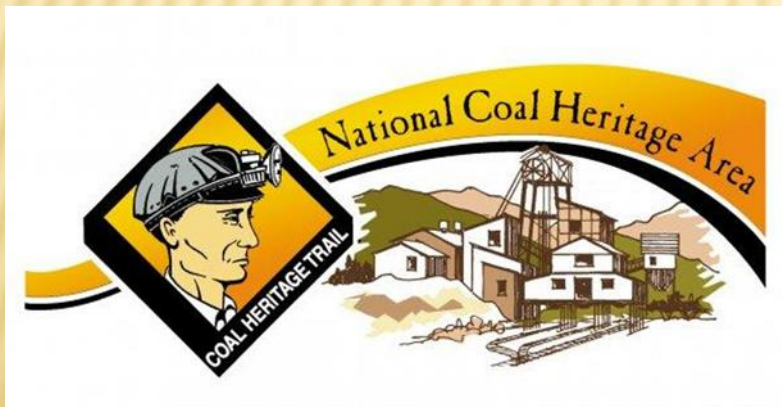
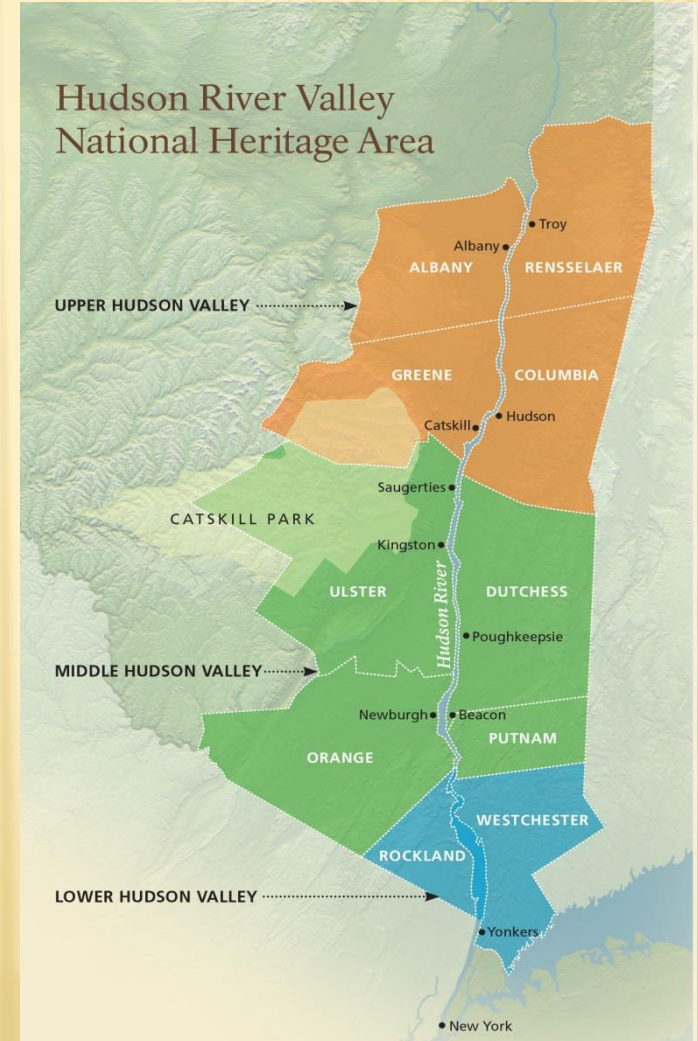
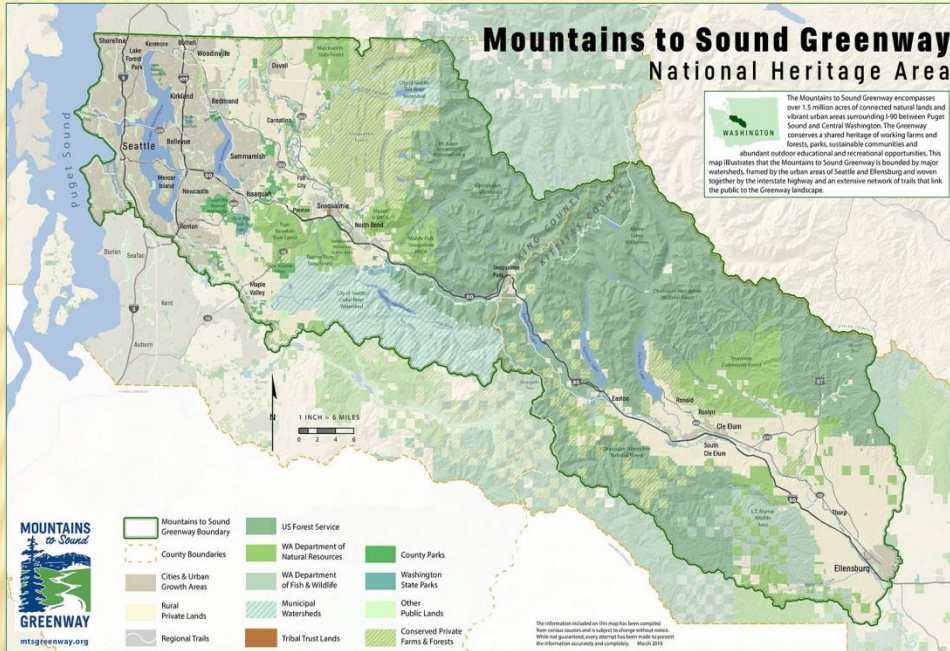
- ▣ Ia – Строгий природный резерват (Strict nature reserve)
- ▣ Ib – Территория дикой природы (Wilderness area)
- ▣ II – Национальный парк (National park)
- ▣ III – Памятник природы (Natural monument)
- ▣ IV – Управляемый резерват дикой природы (Habitat / Species management area)
- ▣ V – Охраняемый ландшафт / участок морской среды (Protected landscape / seascape)
- ▣ VI – Управляемая ресурсная территория (Managed resource protected area).

АРЕАЛЫ НАЦИОНАЛЬНОГО НАСЛЕДИЯ АНН // NATIONAL HERITAGE AREAS - NHR / США

- ✘ В США создано 55 АНН.
- ✘ Выделяются Конгрессом США в качестве мест, где природные, культурные и исторические объекты формируют национально значимые ландшафты
- ✘ Первым в США подобным ареалом стал созданный по распоряжению президента Р. Рейгана 21 августа 1984 года коридор национального наследия Иллинойско-Мичиганского канала, расположенного в штате Иллинойс.



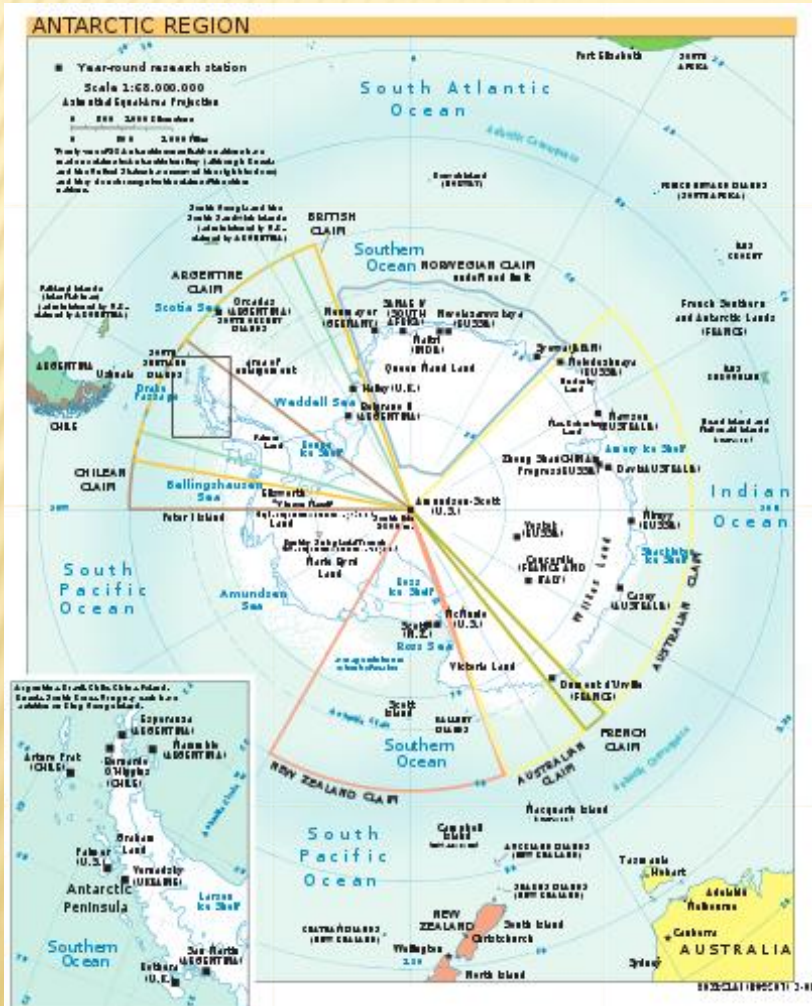
NATIONAL HERITAGE AREAS



БЛИЗКИЕ КАТЕГОРИИ ТЕРРИТОРИЙ НАСЛЕДИЯ В США

- ✘ Hispanic Heritage Sites
- ✘ African-American Heritage Sites
- ✘ Native American Heritage Sites
- ✘ Women's History Sites
- ✘ ...

АНТАРКТИКА: РЕГИОН НАСЛЕДИЯ - ?



ЗАКЛЮЧЕНИЕ

Кардинальный вопрос

Географическое

пространство:

ресурс, наследие или?

КОНТРОЛЬНОЕ ЗАДАНИЕ

Предложите ваш личный список ТН для России (5), всего постсоветского пространства (10) и мира в целом (10).

Срок: 1 неделя. Адрес:

jmazurov@yandex.ru Формат: файл с названием **Фамилия_ПKN_СР7**, аналогичным образом именуется предмет сообщения.

ТЕМА СЛЕДУЮЩЕГО ЗАНЯТИЯ:

Проблемы охраны наследия

